

# Vælg eller bliv tillidsrepræsentant

**Stå stærkere**

En TR er Kost og Ernæringsforbundets lokale repræsentant og arbejder for dig og dine kolleger

KOST OG  
ERNÆRINGS  
FORBUNDET  
SUNDHED ER EN RET

# Vælg en tillidsrepræsentant

Med en tillidsrepræsentant (TR) står du og dine kolleger stærkt over for jeres arbejdsgiver. Din TR har nemlig ret til at få indflydelse på stort set alle forhold på arbejdspladsen.

Det gælder ikke kun arbejdstid og vilkår. Det gælder også det fysiske og psykiske arbejdsmiljø. Og det gælder særligt, når der skal forhandles løn.

Din TR er både talerør og bindeled mellem dig, dine kolleger og Kost og Ernæringsforbundet. Din TR gennemgår et grundigt uddannelsesforløb, så han/hun er klædt godt på til opgaven.

Hvis du er TR, er du en spydspids - du gør en forskel for dine kolleger og for hele vores profession.

Hvis du har mod på at blive TR, så garanterer jeg dig, at du vil blive udfordret og blive klogere. Det vil ikke kun have stor betydning for dig personligt, men også fagligt og karrieremæssigt.

Hvis der ikke allerede er en TR på din arbejdsplads, vil jeg opfordre til, at I vælger en. I denne pjece kan du læse mere om, hvordan I gør og hvad opgaven indebærer.

Med venlig hilsen

Ghita Parry  
Formand



*Ghita Parry*

## Hvorfor skal vi have en TR?

Både små og store arbejdspladser har gavn af at have en ernæringsprofessionel TR. En TR har adgang til at få en række informationer om arbejdspladsen, som du som ansat ellers ikke ville kunne få. Det er nemlig en del af de aftaler, Kost og Ernæringsforbundet har lavet med din arbejdsgiver.

Det er alt lige fra faglig udvikling til trivsel, arbejdsmiljø og arbejdstid. Din TR er ikke alene en almindelig medarbejder og kollega, men han/hun er også dit talerør over for ledelsen. Derudover er din TR også samarbejdspartner og bindeled mellem dig, de øvrige medlemmer og forbundet.

## Hvad laver en TR?

TR's vigtigste opgave er at gøre sit bedste for at fremme og fastholde gode arbejdsforhold. Du er direkte med til at skabe resultater til forbundets medlemmer.

Dine opgaver spænder vidt. Du skal både stå for at forhandle løn på vegne af dine kolleger, og du skal sparre og rådgive om hverdagen på arbejdspladsen. Det kan også være, at du skal være bisidder for medlemmerne i svære samtaler med ledelsen om eksempelvis sygdom og afskedigelse.

Du skal være god til at kommunikere, for som TR er du bindeled mellem dine kolleger og forbundet, så alle er opdaterede på seneste nyt om blandt andet overenskomster og faglig viden.

Du deltager eventuelt i MED-udvalget og andre samarbejdsstrukturer på arbejdspladsen.

## Hvordan vælger vi en TR?

Hvis I er mindst fem medarbejdere, der er ansat under samme overenskomst, kan I vælge en TR. Ved medarbejdere forstås både fuldtids- og deltidsansatte – og både elever og midlertidigt ansatte tæller med.

Kost og Ernæringsforbundet kan kun godkende medlemmer af forbundet som TR, men alle kolleger, der er ansat i henhold til vores overenskomst, kan stemme til valget.

Det er en god idé at vælge TR og suppleant for mindst to år ad gangen. Det sikrer, at han/hun kan nå at komme godt ind i hvervet og blive dygtig til at udføre opgaverne. Både TR og suppleanten skal have været ansat i mindst et halvt år, før de kan blive valgt.

## Hvis vi ikke er nok til at vælge en TR?

Hvis I er færre end fem medarbejdere på Kost og Ernæringsforbundets overenskomst, kan I danne et såkaldt valgfølleskab med en gruppe på en anden arbejdsplads. I kan også indgå et valgforbund med andre overenskomstgrupper på arbejdspladsen eller på andre arbejdspladser. Uanset om I indgår valgfølleskab eller valgforbund, skal I have samme arbejdsgiver.

Hvis I har ønske om enten valgfølleskab eller valgforbund, skal I kontakte jeres regionsformand for at høre nærmere. En eventuel aftale skal indgås af forbundets sekretariat.

## Hvorfor skal jeg være TR?

Du brænder for at varetage dine og dine kollegers interesser. Du vil få en helt særlig indsigt i din arbejdsplads, og du vil blive inddraget i de beslutninger, ledelsen træffer. Og du lærer dit fag og dets vilkår endnu bedre at kende.

Det er et stort privilegium at være valgt til TR af sine kolleger. Du kommer tættere på dem, for du vil både skulle håndtere svære ting, men du vil også kunne nyde deres tillid til dig og dine evner.

- Du bliver en del af et unikt fagligt netværk af andre TR med samme baggrund som dig.
- Du bliver rustet til din rolle gennem et grundigt og effektivt uddannelsesforløb, der består af en grunduddannelse på tre moduler. Herefter er du klar til at forhandle løn og arbejdstid.
- Du vil løbende blive tilbudt relevant efteruddannelse, så du kan varetage dit hverv som TR bedst muligt.

At være TR er ikke kun givtigt personligt, det giver også en række kompetencer og erfaringer, du kan trække på i resten af din karriere.

## Hvilke vilkår har en TR?

Hvervet som TR giver dig både ansvar og indflydelse. Kost og Ernæringsforbundet har aftalt med din arbejdsgiver, at du som TR skal have den fornødne tid til at udføre opgaven - under hensyntagen til dit almindelige arbejdes udførelse. Det betyder, at din leder skal sørge for, at du kan løse dine TR-opgaver i arbejdstiden.

Du er som TR beskyttet mod afskedigelse. Man kan kun afskediges, hvis der er tale om tvingende årsager. Dette er f.eks. tilfældet ved arbejdsmangel, og arbejdspladsen dermed lukker.

### Vidste du at...

Kost og Ernæringsforbundet har over 8.500 medlemmer.

Der er over 260 seje TR og TR-suppleanter i forbundet.

Hvert år deltager de fleste på et af forbundets TR-kurser.

Du kan læse meget mere på [www.kost.dk/tr](http://www.kost.dk/tr)

Vilkår for en evt. afskedigelse skal forhandles for alle TR, ligesom TR's opsigelsesvarsel er længere end for andre ansatte.

## Hvilken uddannelse får en TR?

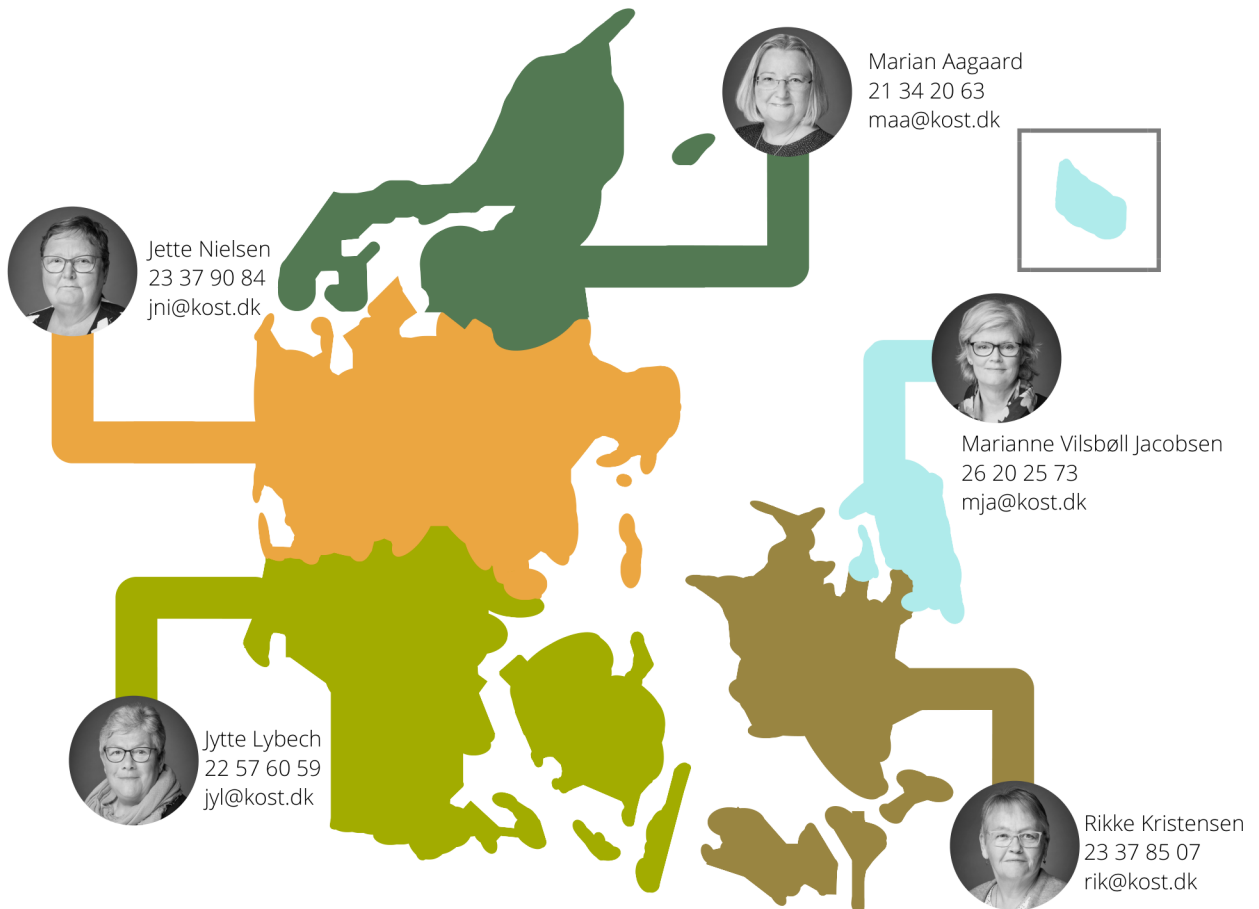
Alle TR skal gennemføre Kost og Ernæringsforbundets obligatoriske grunduddannelse. Uddannelsen består af tre moduler på i alt otte dage, og du får øvet dine kompetencer i lønforhandling, som bisidder og som medskaber af et organiserende fællesskab på din arbejdsplads. Du får også styr på arbejdstidsreglerne og dine muligheder for indflydelse gennem arbejdspladsens samarbejdsorganer.

Hvis du er TR-suppleant, kan du deltage, hvis der er ledige pladser.

Forbundets TR forventes også løbende at deltage i efteruddannelse inden for diverse relevante emner for Tr-hvervet.

# Hvis jeg vil vide mere eller er i tvivl?

Du kan altid spørge din TR. Hvis ikke du har har en TR, så spørg din regionsformand, der også står klar til at støtte og vejlede dig.



Sep. 2023



3163 6600 | [post@kost.dk](mailto:post@kost.dk) | [www.kost.dk](http://www.kost.dk)

**KOST OG  
ERNÆRINGS  
FORBUNDET**  
SUNDHED ER EN RET