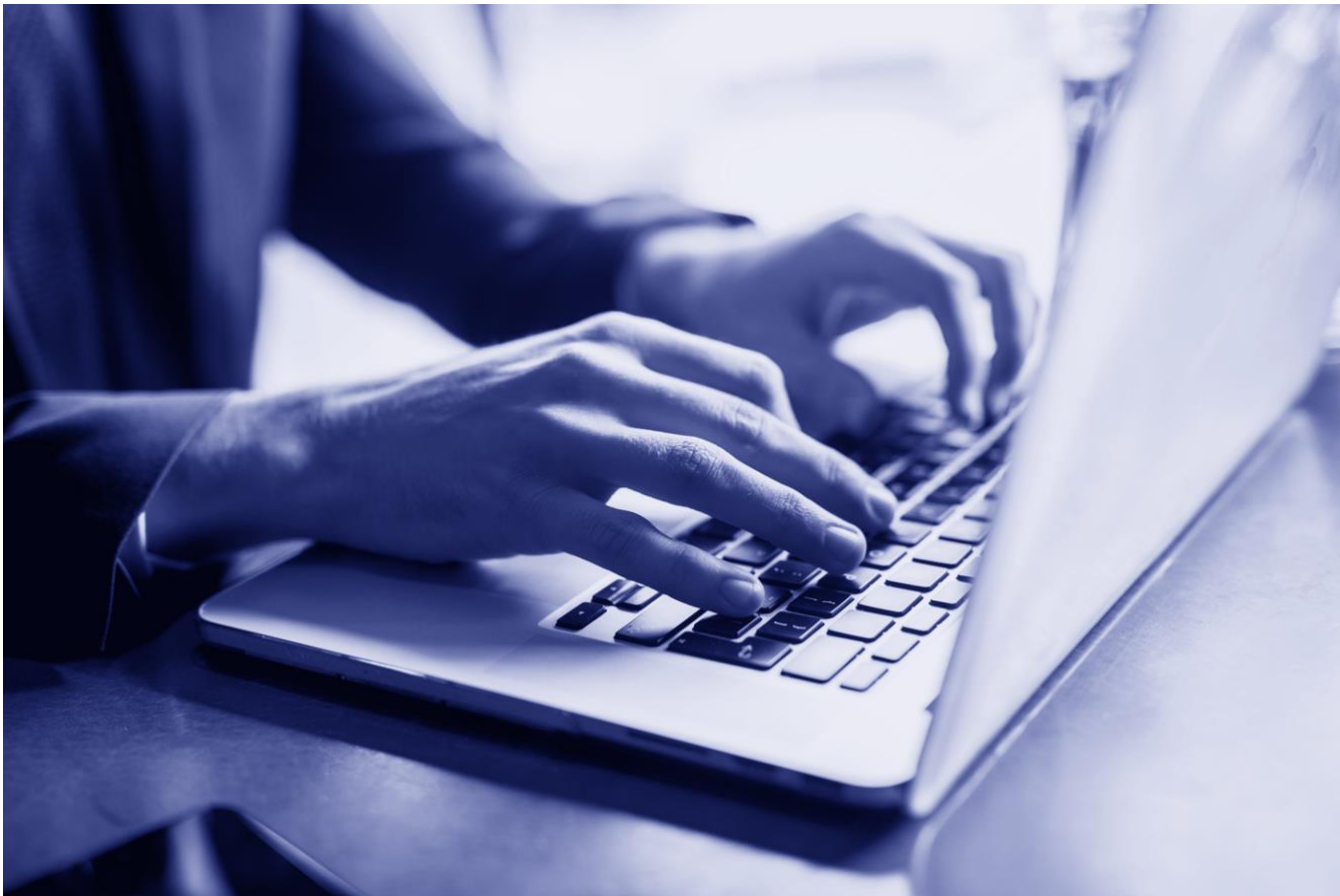


Valgresultat for Kost & Ernæringsforbundet

Valg til hovedbestyrelsen 2022



Indholdsfortegnelse

Valg til hovedbestyrelsen 2022	3
<i>Medlemsrepræsentant.....</i>	<i>3</i>
<i>Regionsformand - Syddanmark.....</i>	<i>4</i>
<i>Elevrepræsentant.....</i>	<i>5</i>
Bemærkninger	6
Afstemningsperiode	6
Login.....	6
Tilskrivning	6
Support.....	6
Valgansvarlig Assembly Voting.....	7

Valg til hovedbestyrelsen 2022



Medlemsrepræsentant

Kandidat	Antal stemmer	Procent
Mette Brogaard Lohse	605	15,967%
Brian Glenn Pedersen	522	13,777%
Mette Theil	465	12,272%
Sofie Wendelboe	434	11,454%
Trine Klindt	379	10,003%
Susanne Bahn Loges	357	9,422%
Pernille Liisberg	350	9,237%
Gunhild Libach Burup	326	8,604%
Jeanet Vollandt Paaske	251	6,624%
Blank stemme	100	2,639%
Samlede stemmer	3.789	100,000%

Total antal vælgere	7.811	100,000%
Vælgere der har stemt digitalt	1.541	19,726%
Vælgere med gyldig stemmeafgivelse	1.541	19,726%

Stemmeberettiget: minimum 1 - maksimum 5 stemmer

Regionsformand - Syddanmark

Kandidat	Antal stemmer	Procent
Jytte Lybech	276	66,029%
Helena Nymann	112	26,794%
Blank stemme	30	7,177%
Samlede stemmer	418	100,000%

Total antal vælgere	1.548	100,000%
Vælgere der har stemt digitalt	418	27,003%
Vælgere med gyldig stemmeafgivelse	418	27,003%

Stemmeberettiget: 1 stemme

Elevrepræsentant

Kandidat	Antal stemmer	Procent
Bethany Brown	37	56,061%
Natasja Laursen	24	36,364%
Blank stemme	5	7,576%
Samlede stemmer	66	100,000%

Total antal vælgere	463	100,000%
Vælgere der har stemt digitalt	66	14,255%
Vælgere med gyldig stemmeafgivelse	66	14,255%

Stemmeberettiget: 1 stemme

Bemærkninger

- 1 medlem (Vælger nr. 659289451) er opdateret med nyt/rigtigt CPR nummer, ingen stemme modtaget fra forkert CPR nummer.

Afstemningsperiode

Afstemning åbnet: 01/03-2022 kl. 12.00

Afstemning lukket: 15/03-2022 kl. 12.00

Login

2Faktor login med fødselsdato og valgkode. Alternativ NemID.

NemID er anvendt 478 gange.

Tilskrivning

Tilskrivning e-mail d. 01/03-2022 – 7.732 modtagere

Alle stemmeberettigede har kunnet stemme med NemID.

Reminder tilskrivning e-mail d. 11/01-2022 – 6.539 modtagere

Support

Kost & Ernæringsforbundet har selv varetaget support for de stemmeberettigede.

Valgansvarlig Assembly Voting



Jesper Louis Pedersen
Salgschef / Partner



Mark Grøn bæk Jensen
Senior Project Manager